

# 550 HYBRID

Votre allié santé

LA VIE EST MEILLEURE DANS UN BEACHCOMBER



BEACHCOMBER  
HOT TUBS

**Hybrid**  
Beachcomber



**Référence** AJL-860-5330

**Places** 4 assises + 1 allongée  
+ une de rafraîchissement (sans jets)

**Dimensions** 203 x 224 x 97 cm

**Poids à sec** 295 kg

**Volume d'eau** 1438 L

**Massage** 27 jets + 1 pompe 3,5CV + 1 pompe 2,5 CV  
pour les jets RFM (voûte plantaire)

**Chauffage** Réchauffeur 3kw

**Habillage** Marche 2 niveaux incluse +

Couverture épaisse PowerGuard

**Équipement** 3 jets fontaine - jets RFM ( massage voûte  
plantaire)

Pompe RFM One Touch dédié au massage de la  
voûte plantaire

Pompe de circulation pour la filtration

Pré-branchement UV-C ( UV-C en option)

**Éclairage** Projecteur Everlite

**Hybrid** = isolation complète des 4 parois

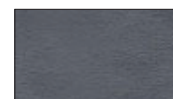
Best seller depuis plus de 10ans, le 550 sait séduire par son excellent équilibre entre équipement, espace et nombre de places. Son petit plus est la pompe RFM One Touch qui permet en une pression d'actionner le massage de la voûte plantaire tout en gardant le massage du dos.



Coque Terrazo



Jupe Ebony



Couverture Steel



Les spas Beachcomber sont écoénergétiques,  
ils consomment jusqu'à -33% de moins que la  
concurrence. Plus d'info sur le site Beachcomber

[www.beachcomberhottubs.fr](http://www.beachcomberhottubs.fr)